



LA 1^{RE} ASSOCIATION DE CONSOMMATEURS

**Sensibilisation et
Quiz sur ...**



en 10 points

**par votre agence locale
de l'UFC Que Choisir
Sambre Avesnois**

L'EAU, DES NUAGES À VOTRE ROBINET

QUIZ « L'EAU CHEZ VOUS »

SUIVRE SA CONSOMMATION

[Voir page suivante](#)

L'EAU, DES NUAGES À VOTRE ROBINET

les 5 grandes étapes naturelles que parcourt l'eau pour arriver chez vous

les 5 étapes gérées par les installations humaines

une carte interactive de la qualité de l'eau en France

[Voir page suivante](#)

Quelles sont les 5 grandes étapes naturelles que parcourt l'eau pour arriver chez vous ?

Précipitation

Mise en bouteille

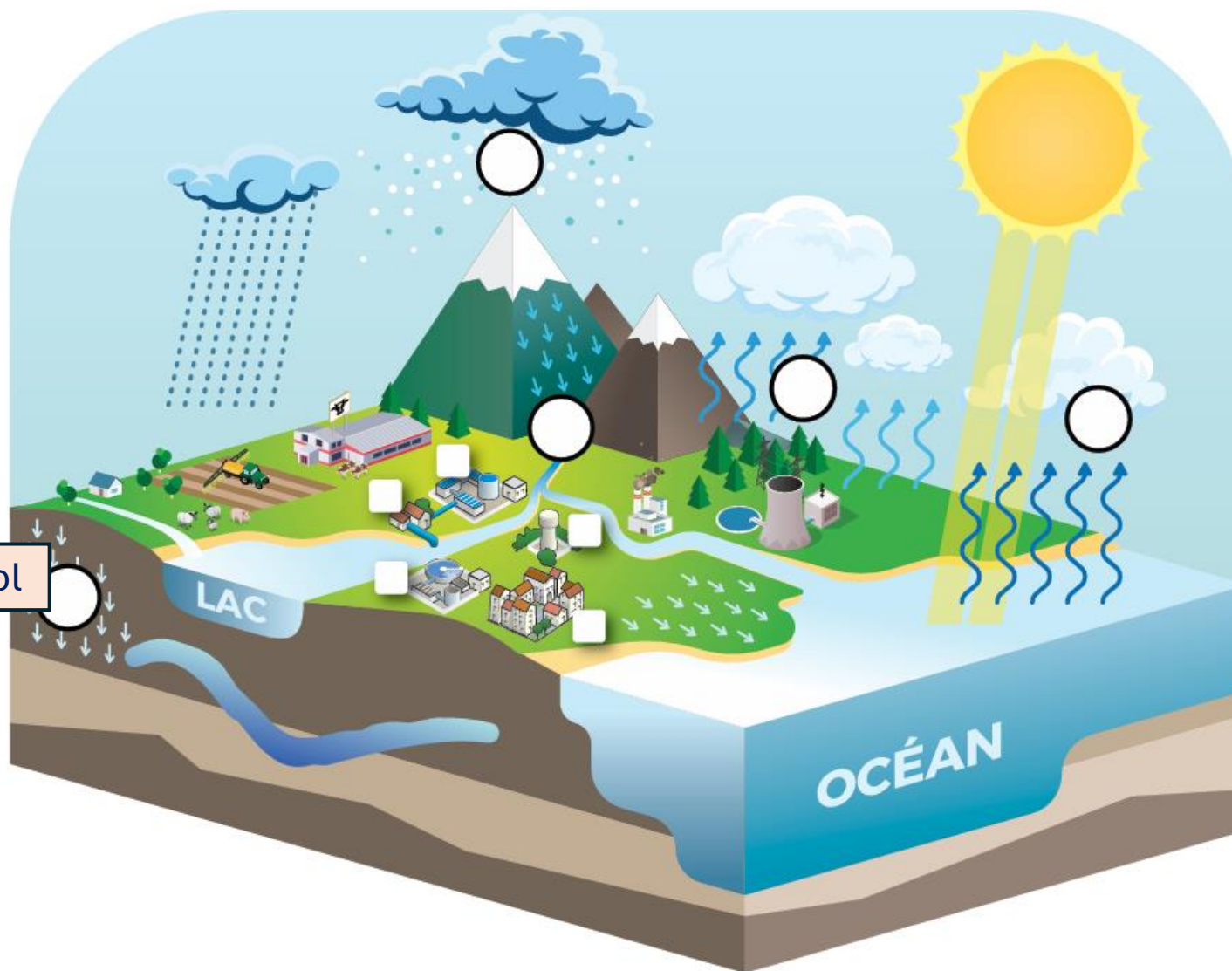
Ruissellement

Evaporation

Evapotranspiration

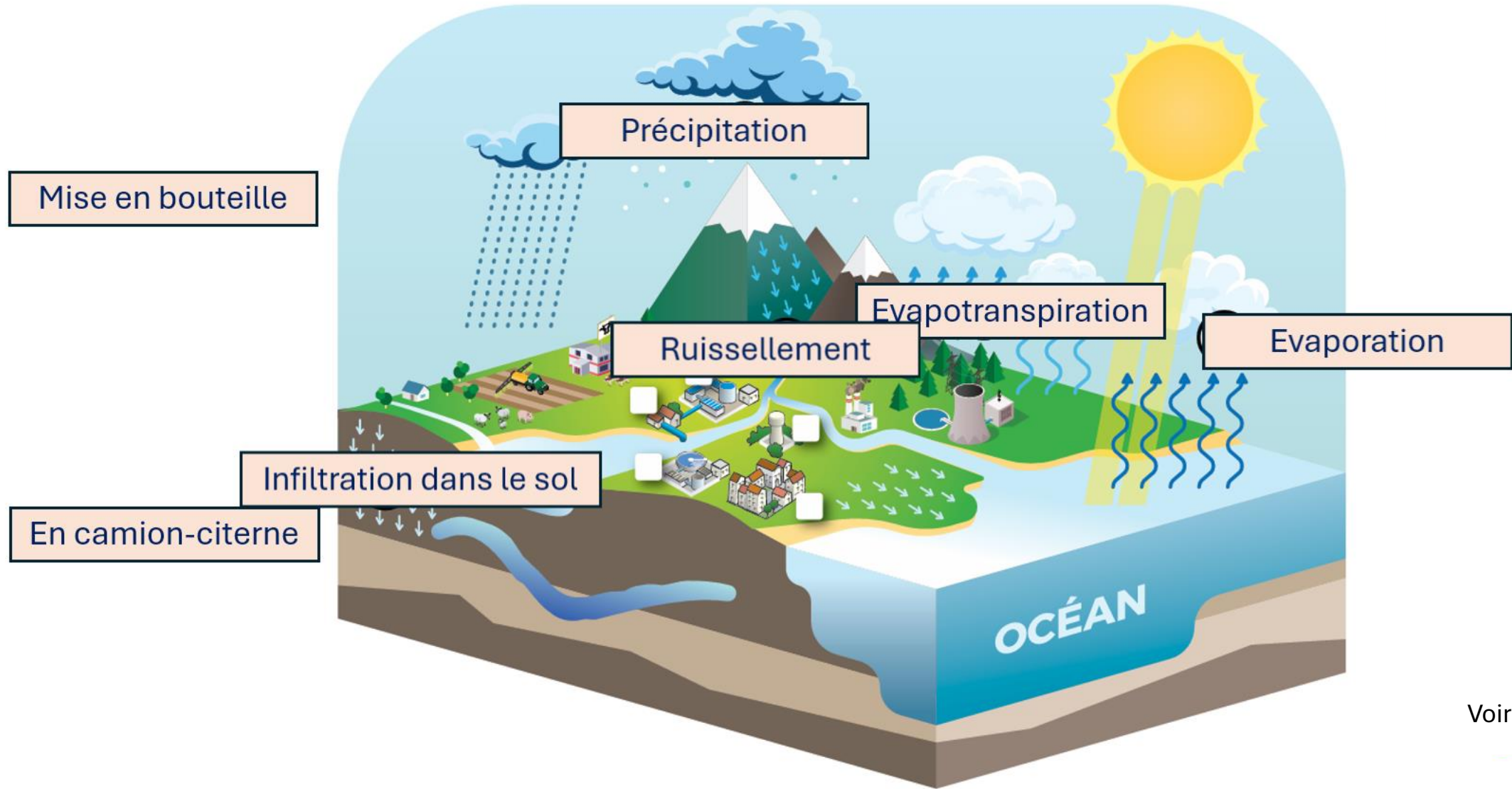
Infiltration dans le sol

En camion-citerne



Voir réponse page suivante

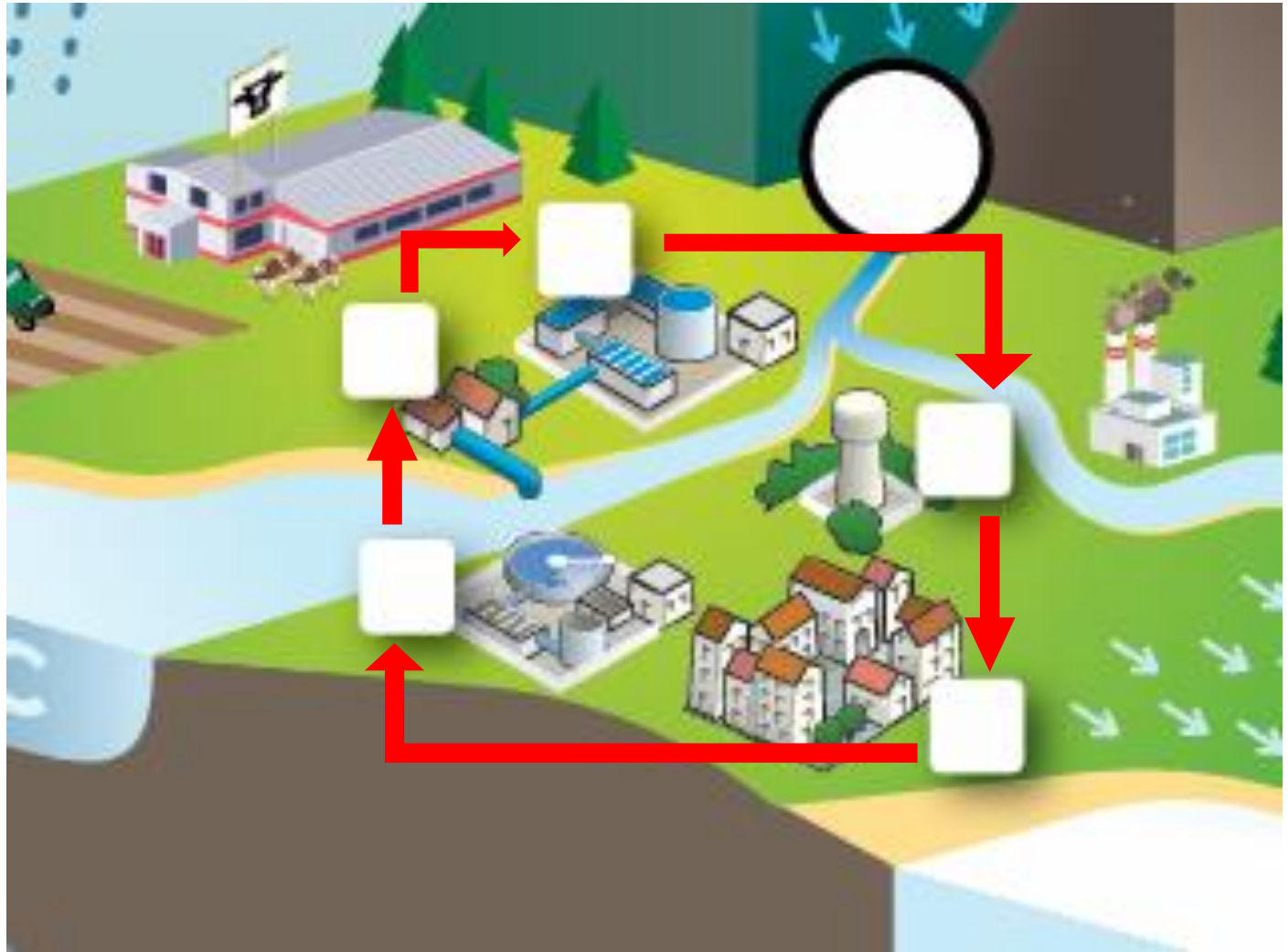
Quelles sont les 5 grandes étapes naturelles que parcourt l'eau pour arriver chez vous ?



Voir page suivante

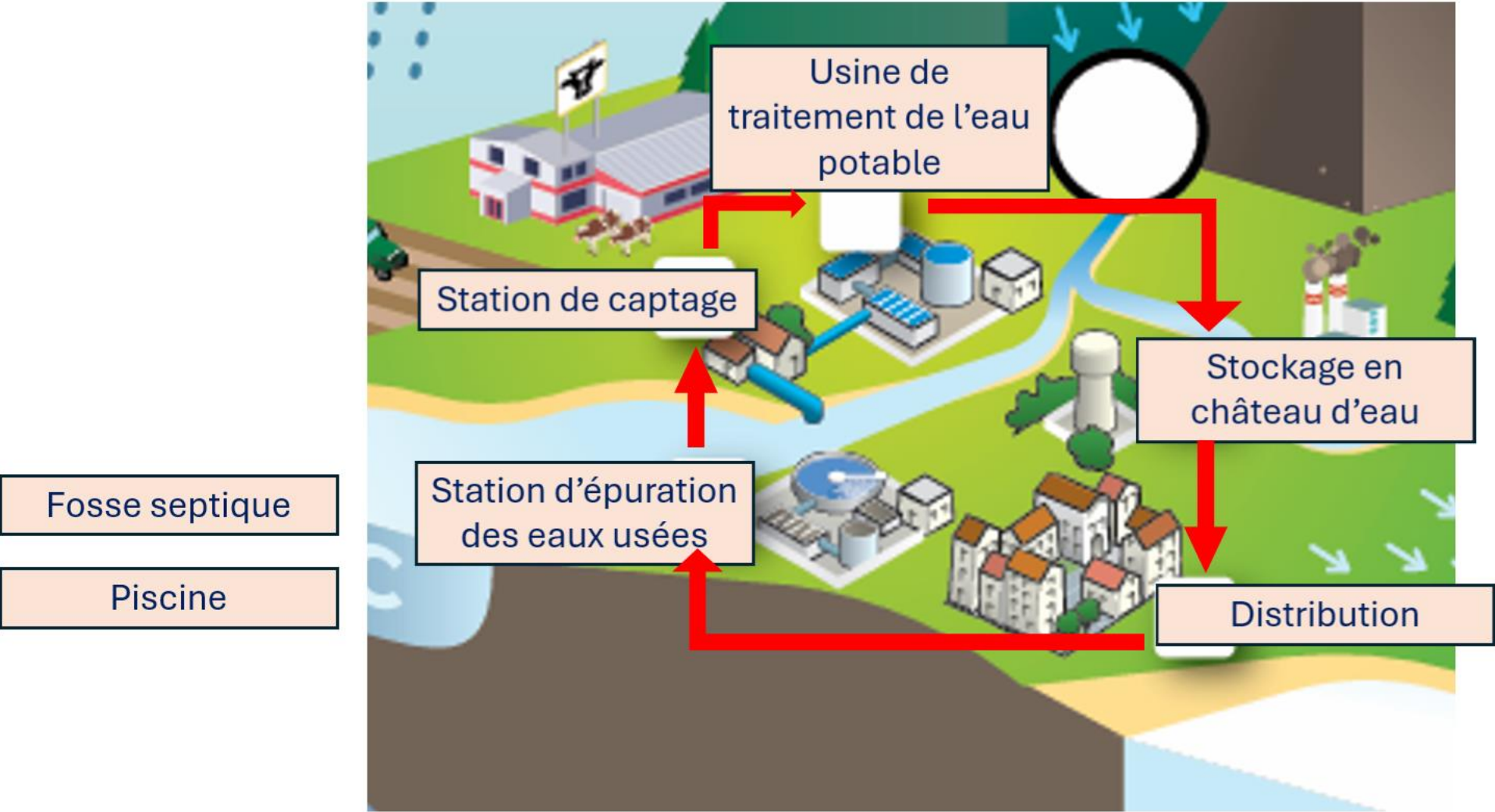
Dans le cycle de l'eau, quelles sont les 5 étapes gérées par les installations humaines ?

- Station de captage
- Stockage en château d'eau
- Usine de traitement de l'eau potable
- Fosse septique
- Piscine
- Station d'épuration des eaux usées
- Distribution



Voir réponse page suivante

Dans le cycle de l'eau, quelles sont les 5 étapes gérées par les installations humaines ?



Voir page suivante

L'UFC Que Choisir a établi une carte interactive de la qualité de l'eau en France :

www.quechoisir.org

www.quechoisir.org/carte-interactive-qualite-eau-n21241/



Carte interactive de la qualité de l'eau • Découvrez la qualité de l'eau du robinet de votre commune

Vérifiez la qualité de l'eau potable distribuée dans votre commune et dans ses alentours sur la carte interactive synthétisant le niveau de conformité pour 50 contaminants et paramètres physico-chimiques définis par la réglementation.

<https://www.quechoisir.org/carte-interactive-qualite-eau-n21241/>

Voir page suivante

QUIZ « L'EAU CHEZ VOUS »

QUELQUES REPÈRES DE
CONSOMMATION DOMESTIQUE

[Voir page suivante](#)

Dans ce quiz, pour chaque question, vous trouvez les réponses teintées en page suivante :

- bonne réponse
- Mauvaise réponse

1. Quelle est la consommation moyenne d'eau potable d'un habitant en France ?

a Environ 50 litres par jour

b Environ 140 litres par jour

c Environ 300 litres par jour

Voir page suivante

1. Quelle est la consommation moyenne d'eau potable d'un habitant en France ?

a Environ 50 litres par jour

b Environ 140 litres par jour

c Environ 300 litres par jour

Voir page suivante

2. Quelles sont les caractéristiques d'une eau potable ?

a Elle est buvable.

b Elle peut être douce ou dure

c Elle est conforme à des normes qui fixent des seuils limites de présence de certaines substances nocives ou indésirables qui peuvent se trouver dans l'eau.

d Elle contient certaines substances jugées nécessaires pour notre santé et naturellement contenues dans l'eau.

Voir page suivante

2. Quelles sont les caractéristiques d'une eau potable ?

a Elle est buvable.

b Elle peut être douce ou dure.

c Elle est conforme à des normes qui fixent des seuils limites de présence de certaines substances nocives ou indésirables qui peuvent se trouver dans l'eau.

d Elle contient certaines substances jugées nécessaires pour notre santé et naturellement contenues dans l'eau.

Voir page suivante

3. Qui contrôle la qualité sanitaire de l'eau potable qui nous est distribuée ?

a La Caisse primaire d'assurance maladie

b La commune, la collectivité de communes, la communauté urbaine, ou la métropole qui distribue l'eau.

c L'Agence régionale de santé

Voir page suivante

3. Qui contrôle la qualité sanitaire de l'eau potable qui nous est distribuée ?

a La Caisse primaire d'assurance maladie

b La commune, la collectivité de communes, la communauté urbaine, ou la métropole qui distribue l'eau.

c L'Agence régionale de santé

Voir page suivante

4. Eau du robinet et eau en bouteille : ces affirmations sont-elles vraies ou fausses ?

- ① L'eau du robinet pollue moins que l'eau en bouteille.
- ② L'eau du robinet est moins chère que l'eau en bouteille.
- ③ L'eau en bouteille est meilleure que l'eau du robinet pour la santé.

Voir page suivante

4. Eau du robinet et eau en bouteille : ces affirmations sont-elles vraies ou fausses ?

- 1 L'eau du robinet pollue moins que l'eau en bouteille. Vrai Faux
- 2 L'eau du robinet est moins chère que l'eau en bouteille. Vrai Faux
- 3 L'eau en bouteille est meilleure que l'eau du robinet pour la santé. Vrai Faux

Voir page suivante

5. Parmi les principales utilisations d'eau du robinet à la maison, quelle est celle qui consomme le plus ?



Boisson



Voiture
et jardin



Linge



Bains
et douches



Cuisine



Vaisselle



Sanitaires



Divers

Voir page suivante

5. Parmi les principales utilisations d'eau du robinet à la maison, quelle est celle qui consomme le plus ?



Boisson



Voiture
et jardin



Linge



Bains
et douches



Cuisine



Vaisselle



Sanitaires



Divers

Voir page suivante

6. Saurez-vous associer à chacune des utilisations citées son volume d'eau ?

- | | | |
|----------------------------|---|------------------------|
| Une chasse d'eau | ○ | 50.000 à 80.000 litres |
| Une douche | ○ | 12 à 16 litres |
| Un bain | ○ | 60 à 80 litres |
| Un cycle de lave-vaisselle | ○ | 6 à 12 litres |
| Un cycle de lave-linge | ○ | 150 à 200 litres |
| Un remplissage de piscine | ○ | 35 à 60 litres |

Voir page suivante

6. Saurez-vous associer à chacune des utilisations citées son volume d'eau ?

- | | | |
|----------------------------|---|------------------------|
| Une chasse d'eau | ○ | 50.000 à 80.000 litres |
| Une douche | ○ | 12 à 16 litres |
| Un bain | ○ | 60 à 80 litres |
| Un cycle de lave-vaisselle | ○ | 6 à 12 litres |
| Un cycle de lave-linge | ○ | 150 à 200 litres |
| Un remplissage de piscine | ○ | 35 à 60 litres |

Voir page suivante

7. Les lavages en machine en demi-charge utilisent 2 fois moins d'eau que les lavages pleine charge.

Vrai

Faux

Voir page suivante

7. Les lavages en machine en demi-charge utilisent 2 fois moins d'eau que les lavages pleine charge.

Vrai

Faux

Voir page suivante

8. D'après vous, quel volume s'échappe d'une chasse d'eau qui fuit ?

a 4 à 5 litres par heure soit 120 litres par jour

b 16 litres par heure soit 384 litres par jour

c 25 litres par heure soit 600 litres par jour

Voir page suivante

8. D'après vous, quel volume s'échappe d'une chasse d'eau qui fuit ?

a 4 à 5 litres par heure soit 120 litres par jour

b 16 litres par heure soit 384 litres par jour

c 25 litres par heure soit 600 litres par jour

Voir page suivante

9. Pour quelles raisons utilise-t-on l'eau potable pour la chasse d'eau ?

a

Pour des raisons
sanitaires

b

Pour des raisons
techniques

c

Pour des raisons
écologiques

Voir page suivante

9. Pour quelles raisons utilise-t-on l'eau potable pour la chasse d'eau ?

a Pour des raisons sanitaires

b Pour des raisons techniques

c Pour des raisons écologiques

Voir page suivante

10. En France, le prix du mètre cube d'eau du robinet est de l'ordre de...

a Environ 1€

b Entre 3 et 5€

c Entre 15 et 20€

Voir page suivante

10. En France, le prix du mètre cube d'eau du robinet est de l'ordre de...

a Environ 1€

b Entre 3 et 5€

c Entre 15 et 20€

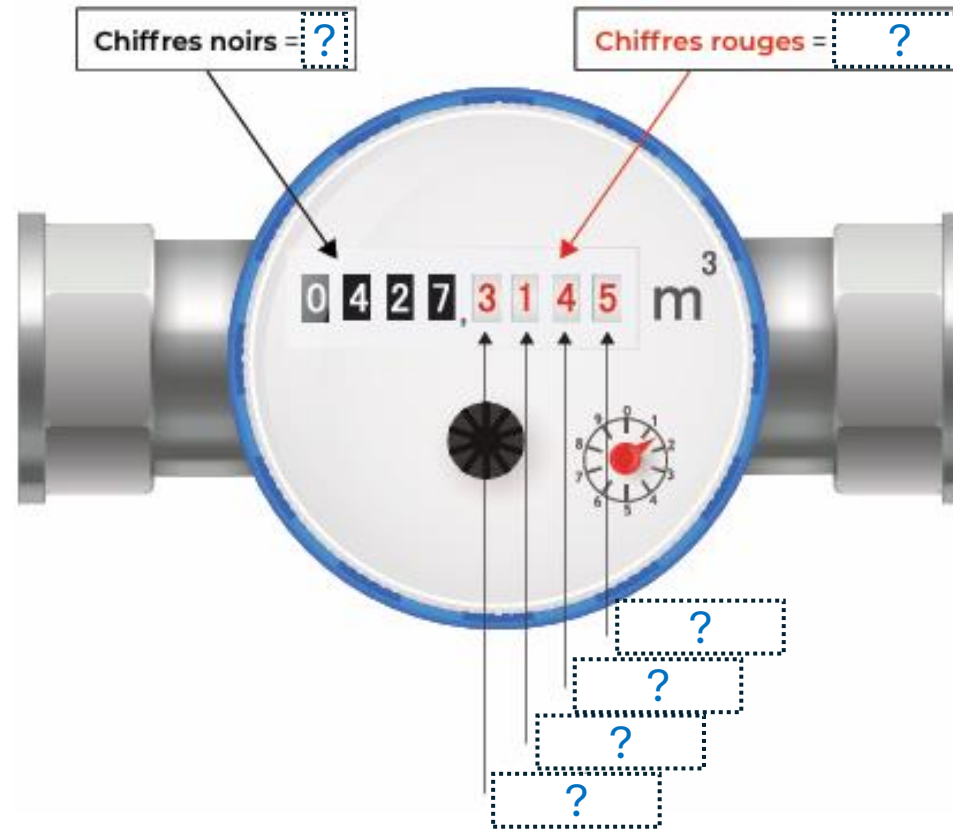
Voir page suivante

SUIVRE SA CONSOMMATION

Voici la photo d'un compteur d'eau.

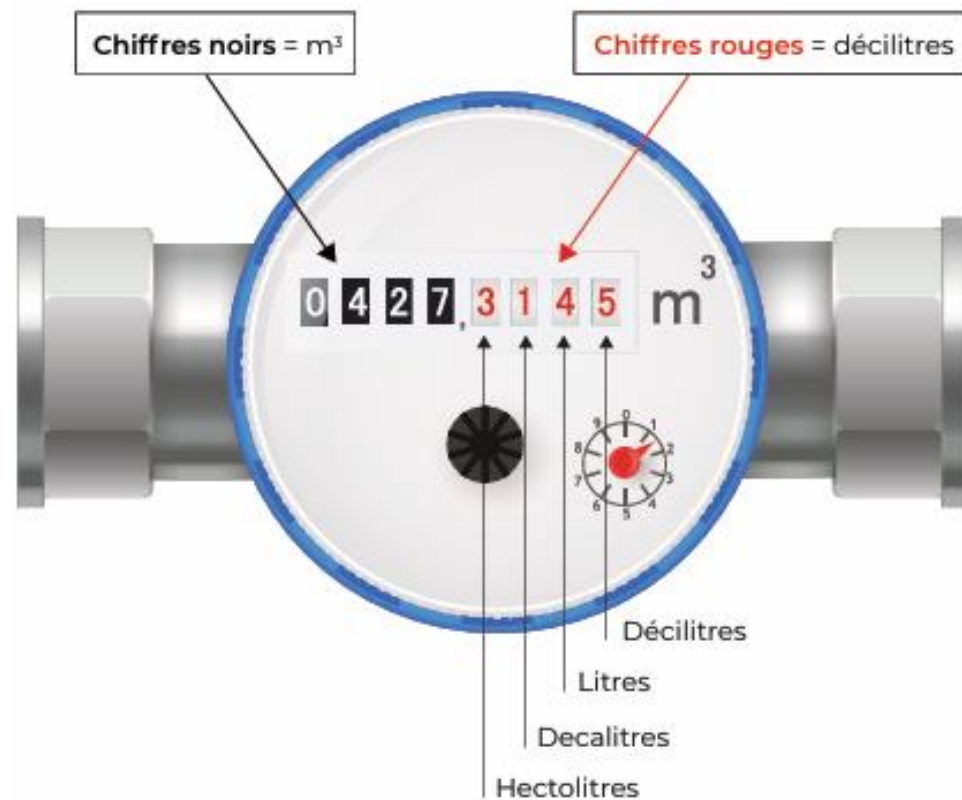
Pouvez-vous

remplacer les ? Par leurs valeurs ?



Voir page suivante

COMPTEUR D'EAU VOLUME



Dans l'exemple ci-dessus, la consommation d'eau est de **427 m³** et **314 litres**.

Voir page suivante

Merci de votre participation, ...

..... Et économisez bien l'eau